

LES OBJECTIFS PÉDAGOGIQUES

- 1) Accueillir et impliquer les familles
- 2) Redynamiser les liens en interne
- 3) Impulser les échanges avec les différents intervenants extérieurs

- 1) Sensibiliser le public à notre impact environnemental

- 1) Guider et aider l'enfant dans son individualité, à trouver sa place dans le groupe...
- 2) ... vers son devenir en tant que citoyen

- 1) Accueillir, écouter l'état émotionnel de l'enfant et répondre à son bien-être
- 2) Accompagner l'enfant vers les autres

INFORMATIONS ET RENSEIGNEMENTS

Pour contacter l'équipe de direction
Natacha BOUCHERIT
Stéphanie CRUZIN
Carole RANDOUX SABOURIN

Téléphone: 06.41.66.74.(35) ou (34)

Administration: 05-45-38-61-81

Site internet: sivuej16.fr



Centre-de-loisirs-SIVU-Enfance-Jeunesse

MERCREDIS (6-12 ans)



Programme des activités

(Sous réserve de modifications)

DU 08 JANVIER AU 19 FÉVRIER 2024



Sorties/Événements

GRUPE 1 et 2

**LES MERCREDIS APRÈS-MIDI
15, 22, 29 JANVIER
ET 05,12,19 FÉVRIER**

**Intervention des Francas
sur « Mon corps, moi et les autres »**

**Engagement sur 6 séances
en continu et obligatoire pour ceux
qui souhaitent s'inscrire sur le projet
(inscriptions sur le portail familles
places limitées)**

LE MERCREDI 29 JANVIER

**Intervention crawler
(inscriptions sur le portail familles
places limitées)**

**2 groupes le matin
et 2 groupes l'après-midi**

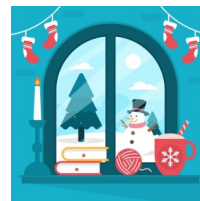


Ateliers créatifs

Customisation de portes
en papier relief et origami

Création memory hivernal

Photophore



Animations
Ludiques

Question pour un enfant

Jeu de rôle

Atelier cuisine



Jeux collectifs

Capture du drapeau

Jeu de la gourde

Carré komus

Initiation
(judo, boxe, escrime)

Morpion sportif

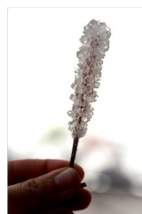
Ateliers créatifs

Création cristaux de sel

Fabrication de lanterne

Piquage

Création cible Pokeball



Animations
Ludiques

Pokemon VS Mario

Atelier cuisine

Bingo

Tournoi de cartes Pokemon



Jeux collectifs

Course aux étoiles

Initiation
(judo, boxe, escrime)

Tir Pokeball

Bataille de ballon

